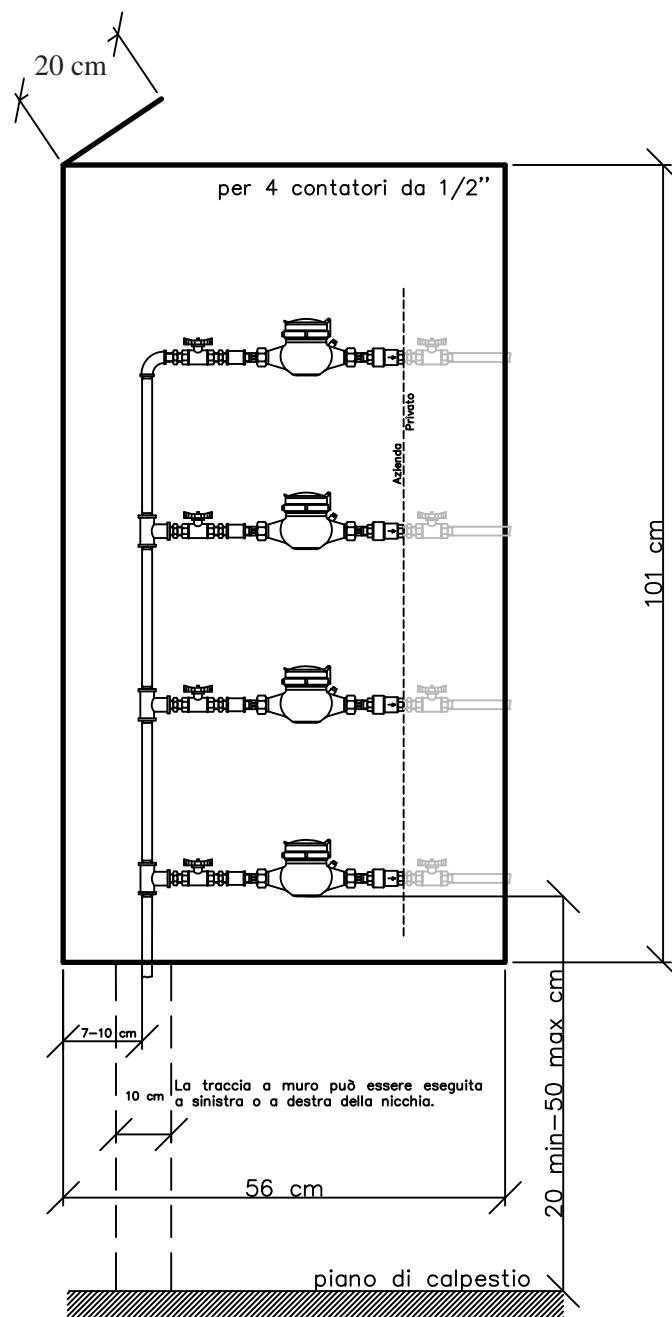


## SCHEMA PER REALIZZAZIONE NICCHIA



Tutte le opere murarie (traccia a muro e nicchia), eventualmente necessarie per l'alloggiamento della tubazione e del contatore Publiacqua S.p.A., sono a cura e spese del cliente.

La nicchia dovrà essere posizionata al limite della proprietà pubblica/privata con apertura dello sportello verso la parte pubblica.